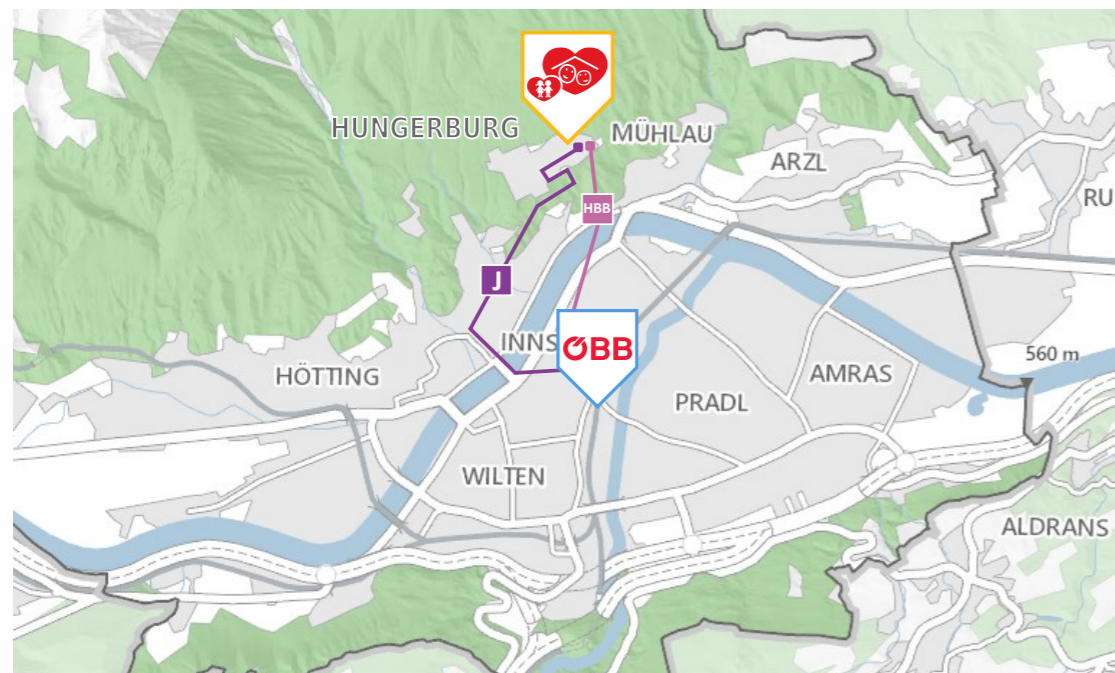




Anreise:



- ▶ Ab Hauptbahnhof/Sillpark mit Bus-Linie „J“ bis „Nordkette“
- ▶ Ab Innenstadt/Kongress mit der Hungerburgbahn

Gruppenpreise 2021/2022:

Übernachtung + Frühstück:

- ▶ im Zwei- oder Mehrbettzimmer EUR 44,-/Person
- ▶ in Einzelbelegung EUR 56,-/Person
- ▶ Saal als Speise-/Aufenthaltsraum kostenlos

Für Seminarnutzung:

- ▶ Ganzer Saal (180 m²/72 P.)
- ▶ Halber Saal (90 m²/36 P.)
- ▶ Gruppenraum 1 (30 m²/16 P.)
- ▶ Gruppenraum 2 (12 m²/6 P.)

Ganzer Tag | Halber Tag

- EUR 440,- | EUR 290,-
- EUR 290,- | EUR 80,-
- EUR 120,- | EUR 65,-

Zusätzliche Angebote:

- ▶ Individuelles Rahmenprogramm auf Anfrage
- ▶ Halb- und Vollpension im Haus auf Anfrage

Preise inkl. MwSt.

Neueröffnung
im Herbst 2021



Haus der Freundschaft | Gramartstraße 7 | 6020 Innsbruck | ZVR 525262285
Infos und Buchung unter www.kinderfreunde-tirol.at oder Tel.Nr. +43 512 580 320

Haus der Freundschaft | Gramartstraße 7 | 6020 Innsbruck
Infos und Buchung unter www.kinderfreunde-tirol.at oder Tel.Nr. +43 512 580 320



Hoch über den Dächern von Innsbruck...

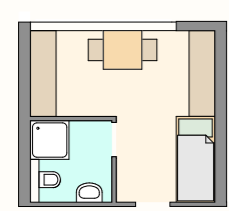
liegt unser liebevoll renoviertes Gästehaus: ein einzigartiger Ort speziell für Kinder- und Jugendgruppen, aber auch Gruppen der Erwachsenenbildung.

Platz für alle:

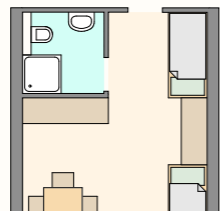
Das barrierefreie Haus bietet Platz für bis zu 94 Tagesgäste in vier Seminarräumen und 36 Übernachtungsgäste in 12 modernen Zimmern.

Basis: Hungerburg!

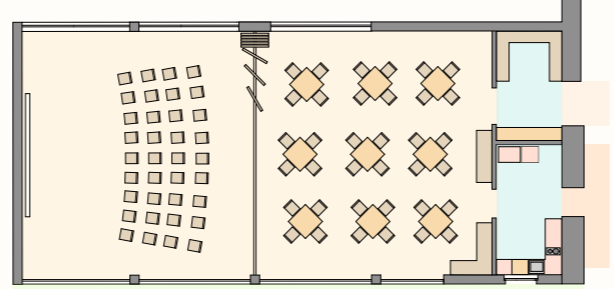
Die ausgezeichnete Lage und die Größe des Areals machen es zur perfekten Basis für Sport- und Themenwochen sowie zum idealen Ort für Seminare und Veranstaltungen.



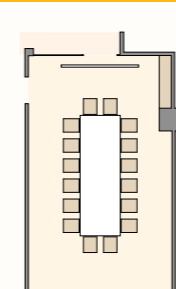
6 x 2-Bett-Zimmer
▶ mit Bad + WC
▶ Stockbett



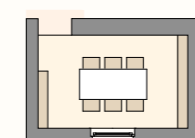
6 x 4-Bett-Zimmer
▶ Südbalkon
▶ mit Bad + WC
▶ Stockbetten



Großer Mehrzwecksaal
▶ 180 m²/72 Personen
▶ teilbar in 2 x 90 m²
▶ Multimedia-Ausstattung
▶ Nutzung als Speise-/Aufenthaltsraum



Gruppenraum 1
▶ 30 m²/16 Personen
▶ Multimedia-Ausst.



Gruppenraum 2
▶ 12 m²/6 Personen
▶ Große Terrasse

Großes Freigelände
▶ ca. 3.000 m² Wiese
▶ ca. 3.500 m² Wald
▶ Lagerfeuerstelle



In nur zwei Geh-Minuten seid ihr bei der Nordkettenbahn oder in nur ca. 40 Min. mit dem Linienbus in Igls, am Fuße des Patscherkofels.



Mit Bus oder Hungerburgbahn seid ihr in nur 15 Minuten in der Stadt Innsbruck. Unzählige Möglichkeiten für Freizeit, Kultur und Spaß warten dort auf euch!

6.500 m² für eure Gruppe

Durch die gut angepasste Bettenzahl stehen die Aufenthaltsbereiche im Haus und das ganze Gelände meist exklusiv nur für eure Gruppe zur Verfügung.

Wetterunabhängig planen

Die großen Wald- und Wiesenflächen eignen sich perfekt für Outdoor-Veranstaltungen. Sollte das Wetter nicht ideal sein, könnt ihr spontan in die Seminarräume wechseln.

Wir bieten volles Programm

Ob für abends, ganztags, einmal oder täglich - wir bieten gerne ein pädagogisch wertvolles und betreutes Rahmenprogramm für eure Gruppe an!

Kein Konsumgebot

Ihr könnt euer Essen und eure Getränke selbst mitbringen/organisieren oder ein Catering bei uns bestellen. Kleinere Koch- und Grillmöglichkeiten stehen euch zur Verfügung.